



fundació  
ona  **Futura**

PRESENTACIÓ ACTIVITATS 2023  
PRESSUPOST 2024





**01.**

# **LA FUNDACIÓ EN NÚMEROS**





**ELS PATROCINADORS PRINCIPALS  
HAN REGULARITZAT EL DÉFICIT EN  
APORTACIONS. SUPERÀVIT.**

**HEM ACONSEGUIT ELS PRIMERS  
INGRESSOS PER ESPONSORITZACIÓ.**





Compte de resultats de FUNDACIO PRIVADA ONA FUTURA corresponent a l'exercici acabat el 31 de desembre de 2022

	(Debe) Haber		
	2023	2022	2021
<b>A) Excedent de l' exercici</b>			
<b>2. Vendes i altres ingressos de l' activitat mercantil</b>	<b>240.000</b>	<b>110.000</b>	<b>195.000</b>
<b>3. Despeses per ajuts i altres</b>	-88.300	-65.000	-92.000
a) Ajuts monetaris	-88.300	-65.000	-92.000
<b>6. Aprovisionaments</b>	<b>-2.317</b>	<b>-2.075</b>	<b>-7.445</b>
<b>9. Altres despeses de l' activitat</b>	<b>-97.639</b>	<b>-67.993</b>	<b>-94.469</b>
a) Serveis exteriors	-86.097	-58.013	-79.005
b) Tributs	-11.542	-9.980	-15.464
<b>A.1) EXCEDENT DE L' ACTIVITAT (1+2+3+4+5+6+7+8+9+10+11+12+13)</b>	<b>55.552</b>	<b>-25.068</b>	<b>1.086</b>
<b>A.3) EXCEDENT ABANS D' IMPOSTOS (A.1+A.2)</b>	<b>55.552</b>	<b>-25.068</b>	<b>1.086</b>
<b>19. Impostos sobre beneficis</b>	0	0	0
<b>A.4) EXCEDENT DE L' EXERCICI PROCEDENT D' OPERACIONS CONTINUADES (A.3 + 19)</b>	<b>0</b>	<b>1.086</b>	<b>1.086</b>
<b>A.4) Variació del patrimoni net reconeguda en l' excedent de l' exercici (A.3. + 19)</b>	<b>55.552</b>	<b>-23.981</b>	<b>1.086</b>



ACTIU	2023	2022	2021
<b>A) ACTIU NO CORRENT</b>	<b>102.365</b>	<b>2.957</b>	<b>1.797</b>
<b>I. Immobilitzat</b>	<b>102.365</b>	<b>1.797</b>	<b>1.797</b>
5. Tangible i Intangible	1.797	1.797	1.797
<b>B) ACTIU CORRENT</b>	<b>313.584</b>	<b>50.915</b>	<b>81.630</b>
<b>VII. Efectiu i altres actius líquids equivalents</b>	<b>313.584</b>	<b>50.915</b>	<b>81.630</b>
1. Tresoreria	128.584	50.915	81.630
<b>TOTAL ACTIU (A + B)</b>	<b>415.949</b>	<b>53.871</b>	<b>83.426</b>
<b>PATRIMONI NET I PASSIU</b>	<b>2023</b>	<b>2022</b>	<b>2021</b>
<b>A) PATRIMONI NET</b>	<b>414.879</b>	<b>53.639</b>	<b>78.645</b>
<b>A-1) Fons propis</b>	<b>(4.621)</b>	<b>(58.173)</b>	<b>(33.105)</b>
<b>I. Dotació fundacional/Fons Social</b>	<b>30.000</b>	<b>30.000</b>	<b>30.000</b>
1. Dotació fundacional/Fons social	30.000	30.000	30.000
2. (Resultats negatius d' exercicis anteriors)	(63.105)	(63.105)	(64.191)
<b>IV. Excedent de l' exercici</b>	<b>58.345</b>	<b>(25.068)</b>	<b>1.086</b>
<b>A-2) Subvencions, donacions i llegats rebuts</b>	<b>419.500</b>	<b>111.811</b>	<b>111.750</b>
<b>C) PASSIU CORRENT</b>	<b>1.070</b>	<b>232</b>	<b>4.781</b>
<b>V. Creditors comercials i altres comptes a pagar</b>	<b>1.070</b>	<b>232</b>	<b>4.781</b>
1. Proveïdors	432	(413)	4.631
2. Altres creditors	638	645	150
<b>TOTAL PATRIMONI NET I PASSIU (A + B + C)</b>	<b>415.949</b>	<b>53.871</b>	<b>83.426</b>



# 03. QUÉ HEM FET?





EVENTS I CONVENIS

SEA MEADOWS

MENTE Y MAR

PROYECTO SEAFOOD IMPACT

PROYECTO OXIGEN



# EVENTS I CONVENIS

- Participació FITUR. Presencia a Stand IQS del projecte Sea Meadows
- Participació congrès economia circular BTM
- Iniciem Projecte Mente y Mar
- Sponsorització ELROW
- Sponsorització HOLA SITGES CLUB
- Sponsorització HURLEY.
- Signatura Conveni ICM-CSIC
- Signatura Conveni LA CAIXA
- Signatura Conveni IQS
- Signatura Conveni BIOIB
- Signatura Conveni Impulsa Talentum Foundation
- Inici Podcast Ona Futura



# EVENTS | CONVENIS



hola. club de la vida

ona Futura

THIS SUNDAY  
¡SOLIDARITAT MOJITOS!

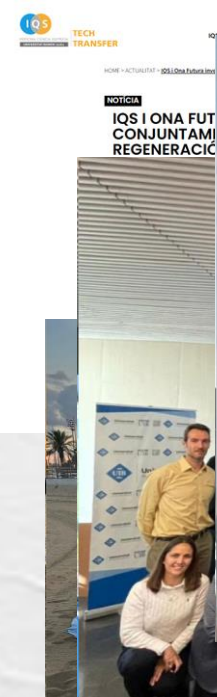
For every mojito you drink, €1 will go to protect the Mediterranean Sea with the Ona Futura Foundation.

HAVE FUN AND HELP VS. PRESERVE THE SEA  
THAT WE ALL ENJOY! EVERY SIP COUNTS.

OCEAN'S DAY CHALLENGE

by Hurley and ona Futura

→



# SEA MEADOWS

*Healing NATURE CAPITAL, fostering HUMAN  
PROGRESS*

Sea Meadows proporciona **materiales** para estructuras submarinas como solución a la **restauración y regeneración** del fondo marino. Materiales que sean verdaderamente **biodegradables** , **sostenibles**, **programables** y que ayuden a restaurar el océano.

# RETO

Tanto la propia naturaleza como la actividad humana generan CO<sub>2</sub>.  
Plantas y algas captan CO<sub>2</sub> y liberan Oxígeno.

Un exceso de CO<sub>2</sub> en la atmósfera crea el famoso “efecto invernadero”, incrementando la temperatura del planeta, modificando la cadena trófica.

Se están incrementando las emisiones de CO<sub>2</sub> consecuencia del aumento de población y su impacto en las diferentes industrias.

En particular en el sector de turismo se estima un crecimiento de más de 400 millones de personas hasta 2050.

# RETO

Tanto la propia naturaleza como la actividad humana generan CO<sub>2</sub>.  
Plantas y algas captan CO<sub>2</sub> y liberan Oxígeno.



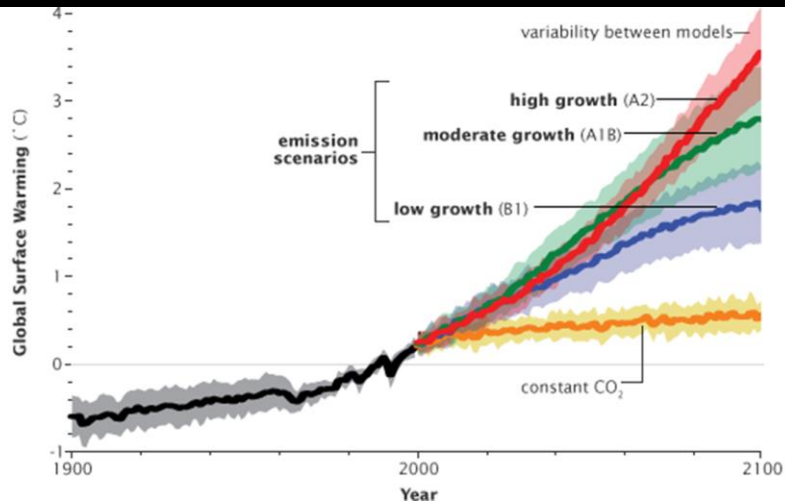
# RETO

Tanto la propia naturaleza como la actividad humana generan CO<sub>2</sub>. Plantas y algas captan CO<sub>2</sub> y liberan Oxígeno.

Un exceso de CO<sub>2</sub> en la atmósfera crea el famoso “efecto invernadero”, incrementando la temperatura del planeta, modificando la cadena trófica.



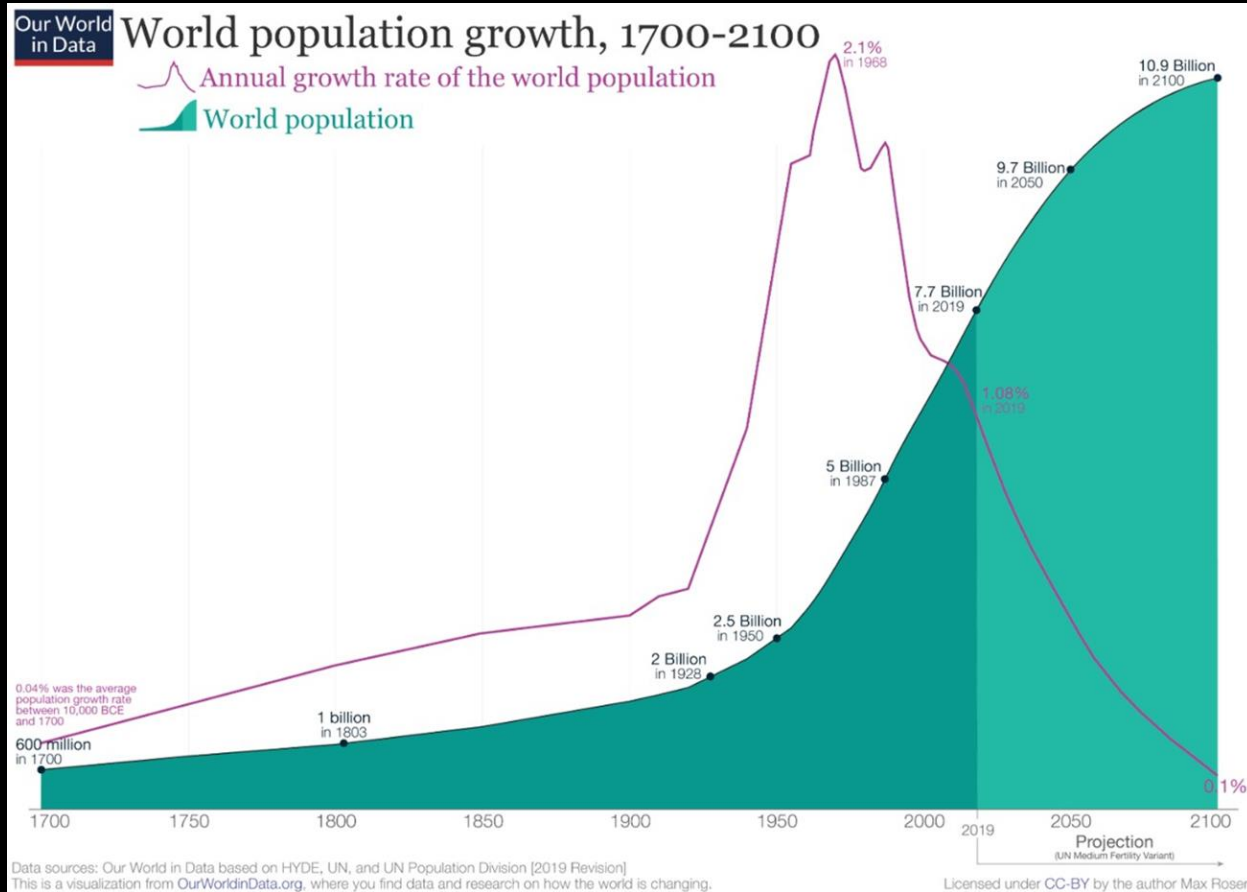
# RETO



Se están incrementando las emisiones de CO<sub>2</sub> consecuencia del aumento de población y su impacto en las diferentes industrias.

En particular en el sector de turismo se estima un crecimiento de más de 400 millones de personas hasta 2050.

# RETO



En particular en el sector de turismo se estima un crecimiento de más de 400 millones de personas hasta 2050.

## TOOL

Microorganismos y algas marina producen alrededor del 75% del oxígeno de nuestro planeta. Y capturan 100 veces más CO2 que árboles y plantas.

1 hectàrea de Posidonia = 20 hectàreas de selva Amazónica

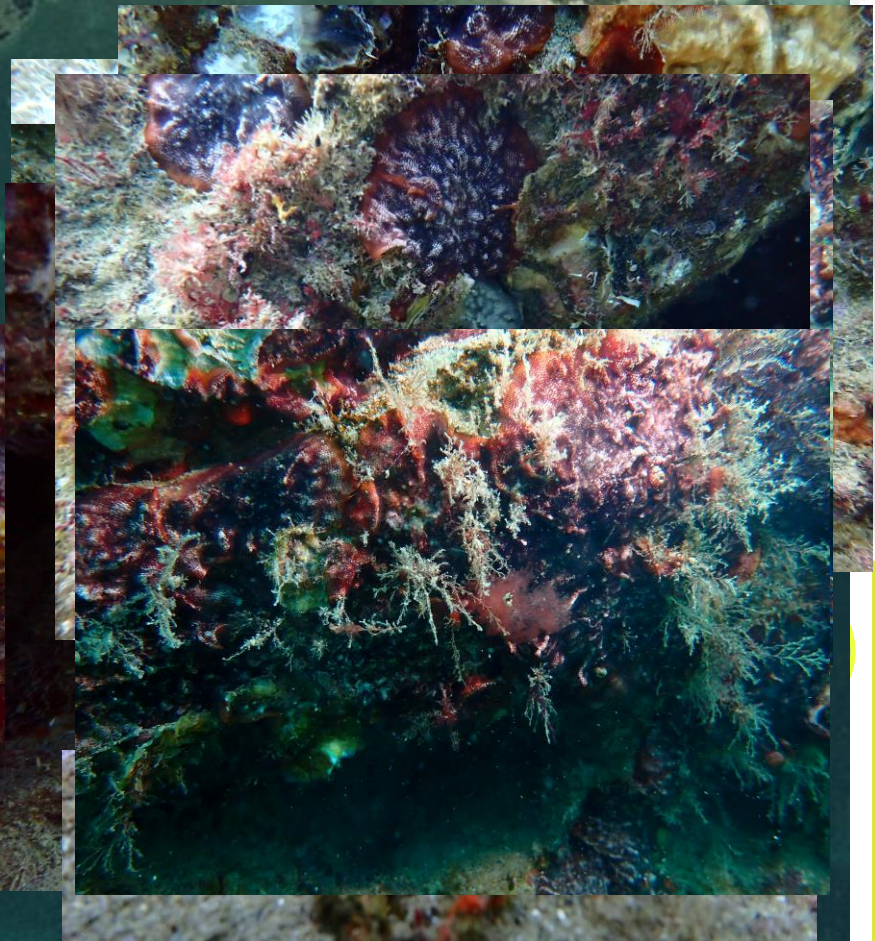
## PAIN

Los actores del sector turístico enfrentan una disminución en la atraktividad y la salud de los ecosistemas marinos, lo que a su vez afecta la experiencia turística y la sostenibilidad a largo plazo de sus negocios.

## SOLUTION

El proyecto Sea Meadows propone una estrategia holística de restauración y conservación de praderas submarinas, utilizando ciencia avanzada y colaboración intersectorial para revivir estos ecosistemas vitales y fomentar un turismo sostenible.





# USE cases

## TURISMO SOSTENIBLE

Catalizador para el turismo ecológico, donde los visitantes pueden aprender y participar en la conservación marina.

## EDUCACIÓN Y CONCIENCIACIÓN

Programas educativos y de conciencia pública sobre la importancia de los ecosistemas submarinos.

## NUEVAS OFERTAS TURÍSTICAS

Desarrollo de nuevas ofertas turísticas, como snorkeling o buceo en áreas regeneradas, o tours educativos centrados en la conservación marina

## CUIDAR EL JARDÍN

Incrementar la atraktividad de los destinos turísticos marinos. El mar es como el jardín de nuestra casa.

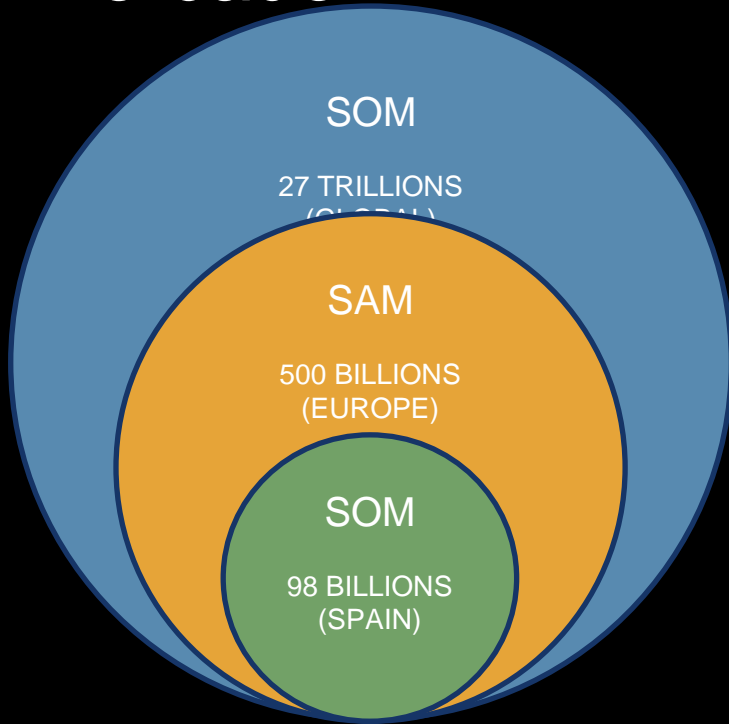
# ROADMAP



La producción de materiales ha superado las 8 Toneladas en 2023

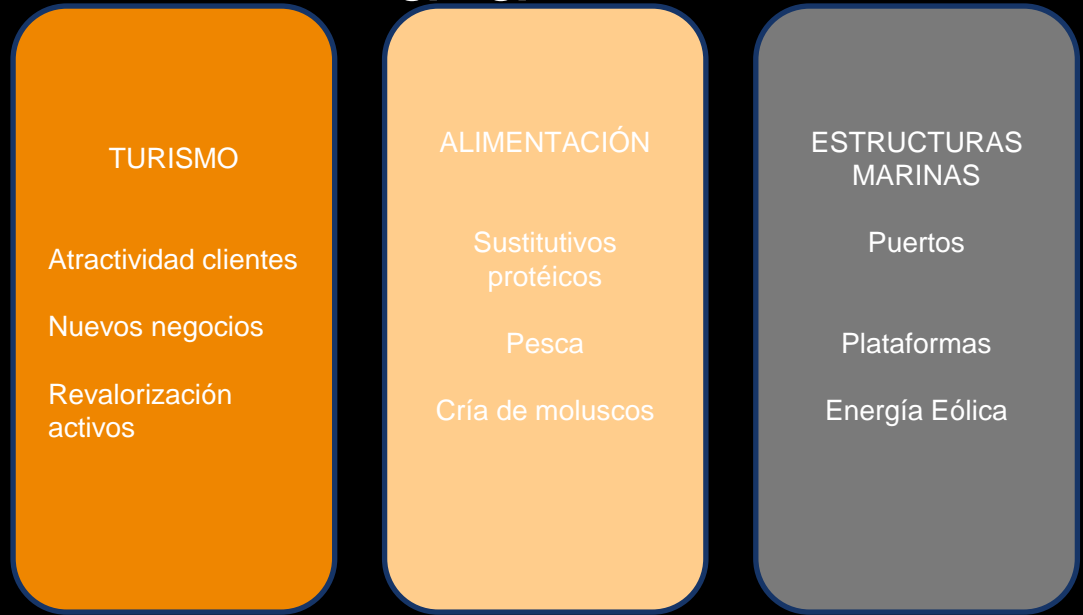
- **Ingresos:** Se esperan ingresos por venta de estructuras (proveedor B2B). Con el objetivo de obtener otra fuente adicional de ingresos, Sea Meadows podría comercializar el material mediante distribuidores.
- **Costes operativos** (Operating Expenses): El principal coste es el de transporte e instalación de las estructuras.
- **R&D:** A pesar de ser actualmente el coste más elevado, no se incluye en el proyecto por estar Financiado a través de la Fundación Ona Futura.

# Tamaño del mercado

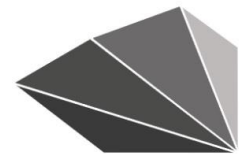


Fuentes: CEOE y European Comission

# Sectores Diana



# COLABORADORES



PERSONA CIÈNCIA EMPRESA  
UNIVERSITAT RAMON LLULL

An aerial photograph of a coastline. The top half of the image shows a dark, calm sea. The middle section features a wide, white, foamy wave breaking across the frame. Below the wave, the dark, jagged outlines of a rocky coastline are visible, with intricate patterns of rock formations and small coves. The overall tone is monochromatic, with high contrast between the white foam and the dark water and rocks.

# Mente y mar

Fundación Ona Futura



# Contexto

- "Mente y Mar" tiene como propósito fomentar el bienestar, conectando la salud mental con actividades lúdicas y deportivas, y a su vez promover la limpieza y el cuidado del entorno marino reforzando el vínculo emocional con la naturaleza.
- Este proyecto está enfocado en personas interesadas en participar de las actividades que promuevan el bienestar general y creen hábitos saludables de comportamiento.



**¿POR QUÉ ES NECESARIO  
ESTE PROYECTO?**

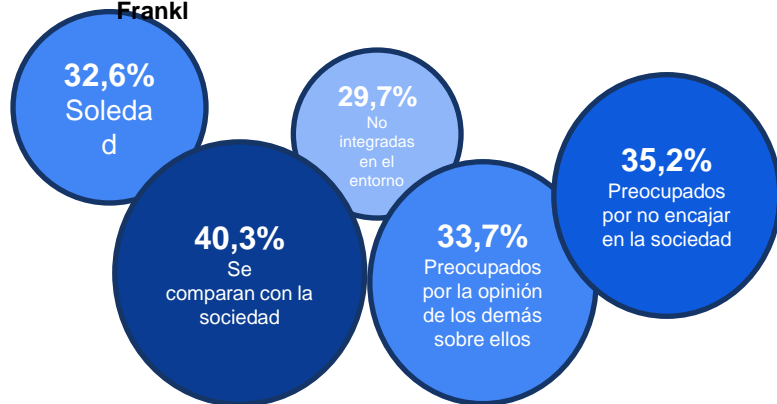
# Nuestra Sociedad

Vivimos en una época de desconexión con nosotros mismos. Escogemos como sociedad sentirnos tristes y emocionalmente decaídos. En un mundo cada vez más interconectados nos sentimos cada vez más solos.

*"La vida nunca se torna insoportable por las circunstancias, sino por la falta de **sentido y propósito**."*

Viktor

Frankl



# Nuestra Sociedad

*"We are a society of notoriously unhappy people: lonely, anxious, depressed, destructive, dependent — people who are glad when we have killed the time we are trying so hard to save."*

**Erich**

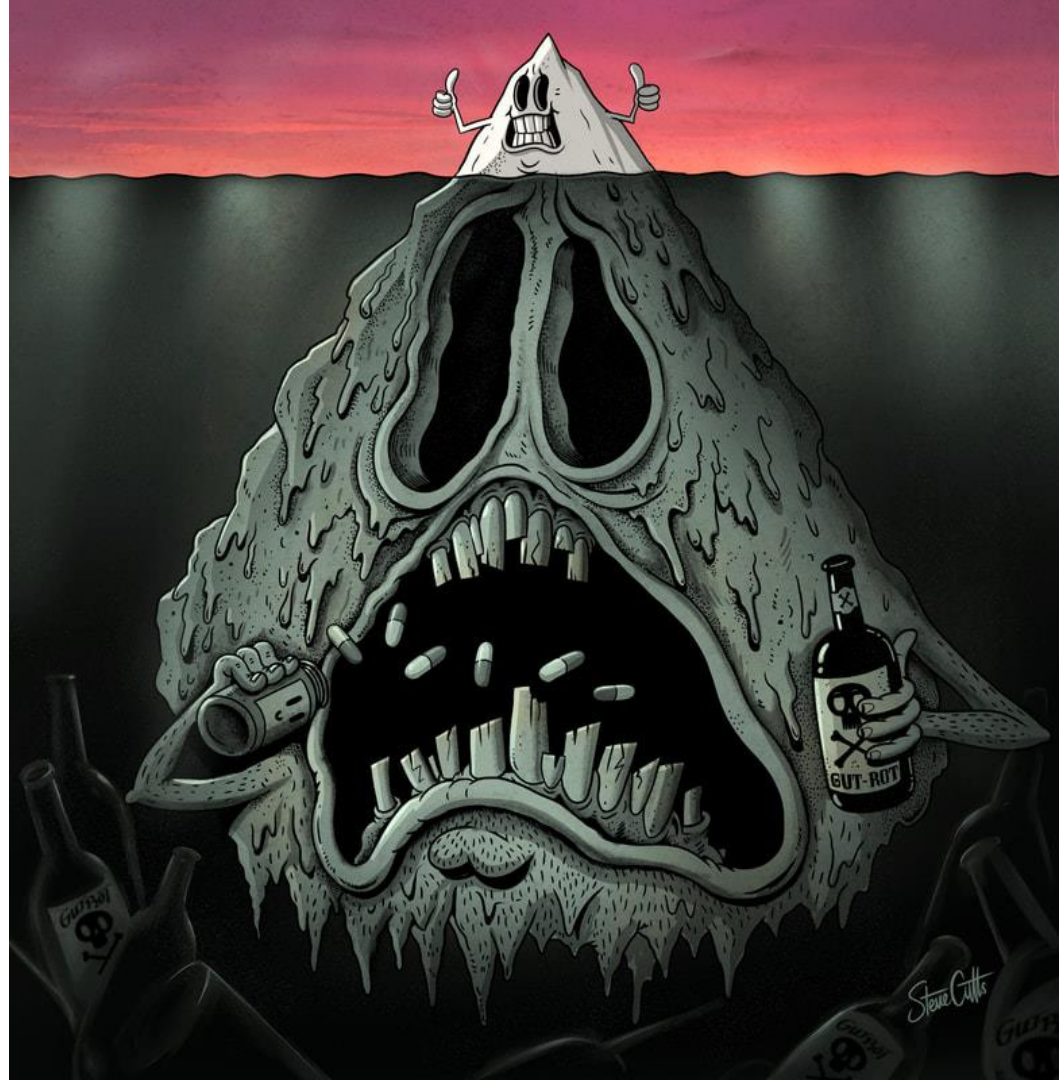
**Fromm**

*To Have or to Be? The Nature of the Psyche*

*"Don't spend your precious time asking, "Why isn't the world a better place?" It will only be time wasted. The question to ask is "How can I make it better?" To that there is an answer."*

**Leo**

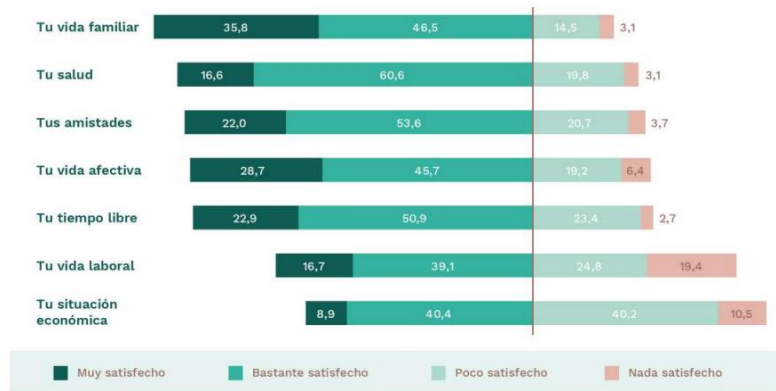
**Buscaglia**



## 4.1.2 Satisfacción con la vida

¿Cómo de satisfecho/a dirías que estás con los siguientes aspectos de tu vida?

(% sobre el total)



Los **hombres** están más satisfechos con su **vida laboral** (62,5%) y su **situación económica** (54,2%) que las mujeres (49,9% y 44,8%, respectivamente).

Las **personas de clase media-baja y baja** están **menos satisfechas** con: su vida familiar (26,7%), su vida laboral (59,7%), su salud (31,1%) y su situación económica (63,9%).

### DIFERENCIAS POR EDAD

Utiliza una escala de 1 a 5 donde 1 representa "Muy de desacuerdo" y 5 "Muy de acuerdo". (% de la suma de "5" y "4" por edad)



### Sociedad DEPRESIÓN

## La depresión, epidemia del siglo XXI

La sufren 350 millones de personas. La OMS alerta de las cifras y dice que se trata de un problema de salud pública que no deja de aumentar. De no tomarse medidas, advierte, las pérdidas económicas pueden alcanzar el trillón de dólares anuales

CULTURA > ACTUALIDAD Y PSICOLOGÍA

### Generación Z, cada vez más tristes y ansiosos

Fact Checked 5 minutos

En proceso de revisión

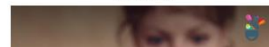
En ocasiones, llamamos a la generación Z la generación de cristal. Los jóvenes son cada vez más infelices y evidencian mayores problemas de salud mental. ¿Qué hay detrás de esta realidad?



Escrito y verificado por la psicóloga **Valeria Sabater**

Última actualización: 01 agosto, 2022

PUBLICIDAD



**diariofarma**  
La información clave de la farmacia y del medicamento

Política Profesión Gestión Terapéutica Opinión Farmacia Asistencial F. Hospitalaria

**The Economist** Menu Weekly edition The world in brief Q Search v

## España, líder mundial en consumo de benzodiazepinas

## La depresión, el desafío del siglo XXI: "Si aumenta el consumo de antidepresivos, ¿por qué crecen también los diagnósticos?"

ELENA OMEDES / NOTICIA / 13.01.2023 - 07:43H

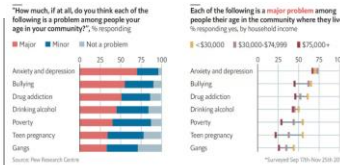
- Este viernes, 13 de enero, se conmemora el Día Mundial de la lucha contra la Depresión.
- Según la OMS, es una enfermedad que afecta al 3,8% de la población mundial.
- La mitad de los trastornos de salud mental comienzan a los 14 años y el 15% de los adolescentes muestra síntomas.

Graphic detail | Daily chart

### Generation Z is stressed, depressed and exam-obsessed

For most youngsters getting good grades is a bigger worry than drinking or unplanned pregnancies

Teenage wasteland  
United States, 15- to 17-year-olds\*



# Nuestras Playas

Más de un millón de toneladas de desperdicios inundan el mediterráneo.

*[\\*National Geographic 2022](#)*

El 70% (35 millones) de los 50 millones de envases utilizados en España **no se reciclan**.

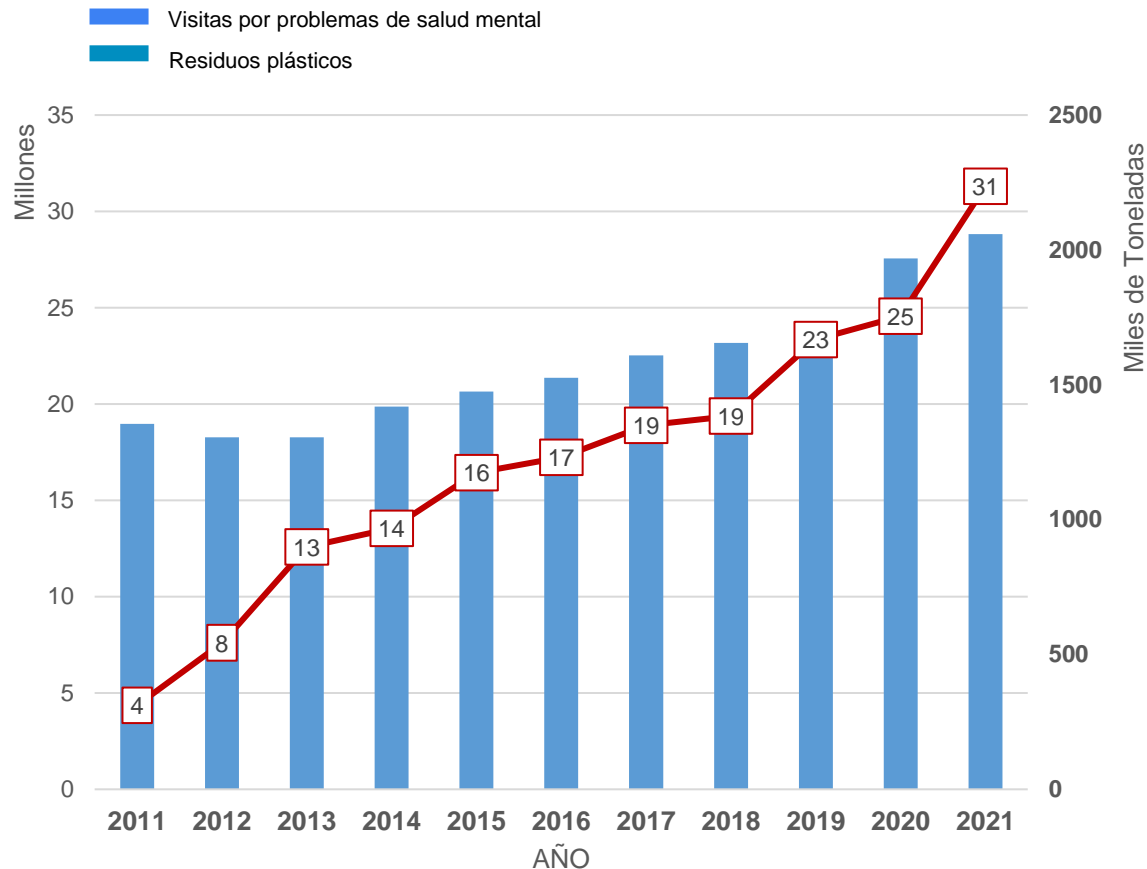
*[\\*Greenpeace 2021](#)*

El uso recreativo de las playas del mediterráneo durante el verano es responsable de hasta el 80% de la basura marina que se acumula.

*[\\*Universidad Autonoma de Barcelona 2021](#)*



# CORRELACIÓN MEDIOAMBIENTE VS SALUD MENTAL



Sabemos que no es una correlación directa, pero tanto el número de visitas por problemas de salud mental como el de residuos plásticos generados se han incrementado de forma muy sensible en los últimos 10 años.

[\\*Base de Datos de Clínicos de Atención Primaria \(BDCAP\)](#)

[\\*Statista](#)



# ¿Cómo podemos ayudar?

- “Las personas necesitan un propósito que tenga significado, Esa es nuestra razón de vivir. Con un propósito compartido, somos capaces de conseguir cualquier cosa”.

*Warren*

*Bennis*

# La Carta de Navegación

Estas actividades estarán constituidas por: pilares como la actividad física, la meditación, la socialización y el voluntariado.

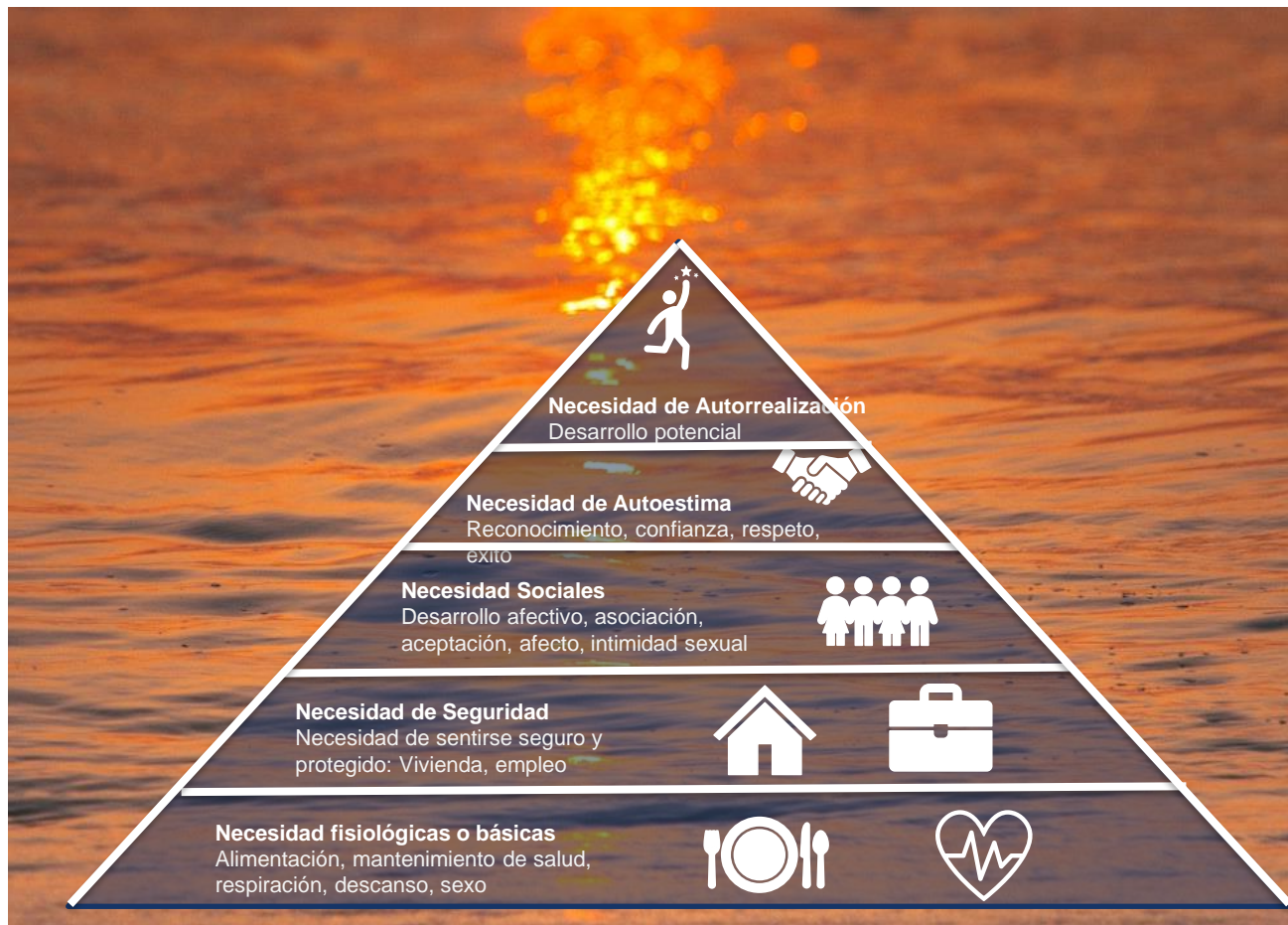
- ❖ La actividad física, reduce el estrés porque libera endorfinas y otros neurotransmisores que aumentan la sensación de bienestar.
- ❖ Meditar y controlar la respiración, ayuda a enfocar la atención y a acallar la corriente de pensamientos confusos; meditar también transmite una sensación de calma, paz y equilibrio que puede beneficiar el bienestar emocional de la salud en general.
- ❖ Socializar y conectar con otras personas buscar apoyo entre familiares amigos y nuevas conexiones sociales, como el voluntariado son buenos calmantes, que ofrecen distracción y ayuda a tolerar los altibajos emocionales.



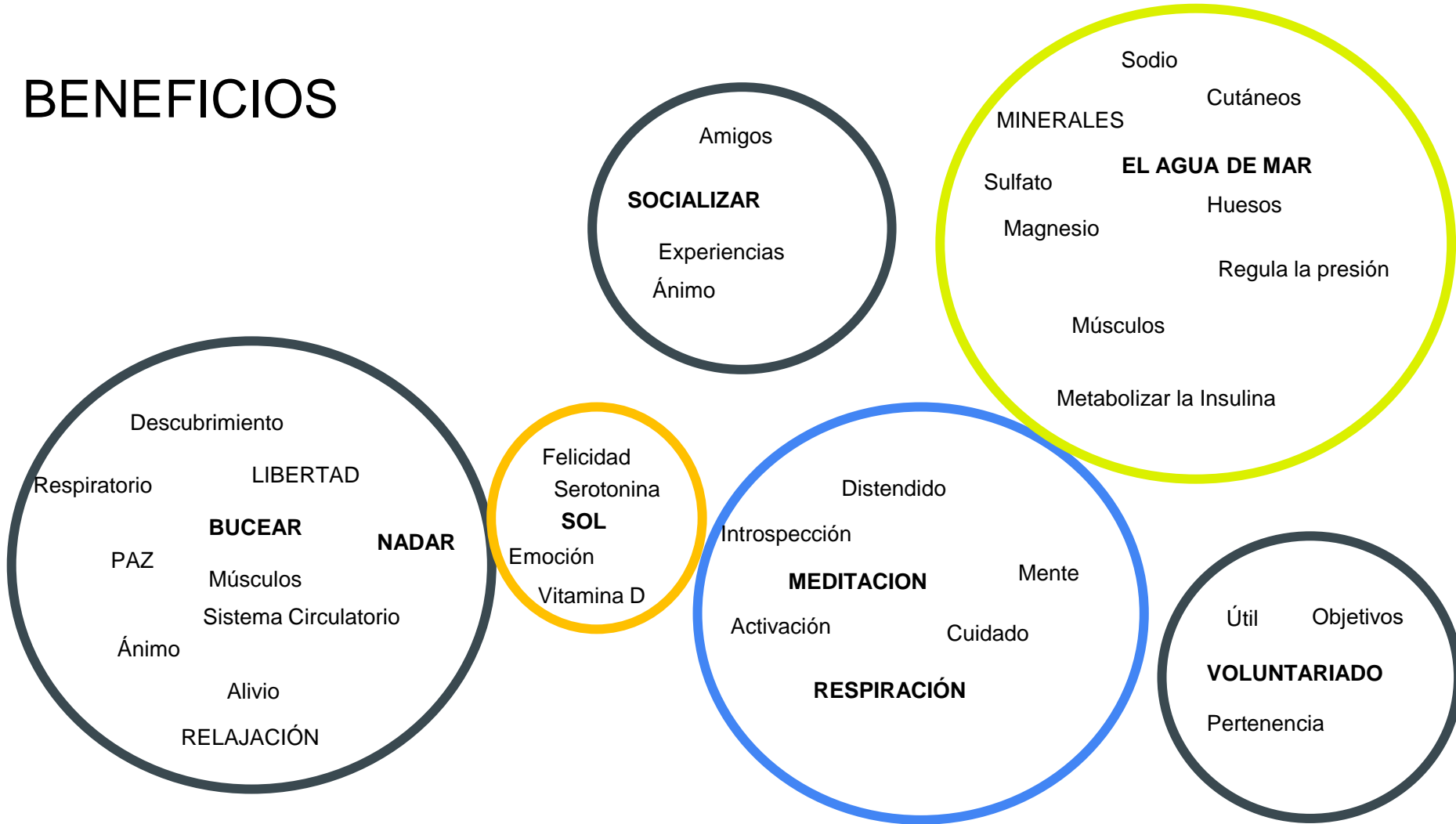
# Pirámide de Maslow

- Este proyecto abarca 4 de los 5 pilares de la pirámide de Maslow.
- A través del deporte cubrimos las **necesidades fisiológicas**. Las actividades en grupo facilitan la **interacción social** y al realizar acciones con el propósito de cuidar el entorno potenciamos la **autoestima** de los y las participantes.
- Esta combinación tiene como objetivo hacernos sentir satisfechos y orgullosos de nosotros mismos llegando al fin último de la **autorrealización**.

*Creando un vínculo emocional con un propósito común.*



# BENEFICIOS



# BENEFICIOS

- ❖ La natación semanal en aguas abierta frías en una mujer diagnosticada con trastorno depresivo mayor, redujo sus síntomas y elevó su estado de ánimo.

*"British Medical Journal Case Reports de*

*2018"*

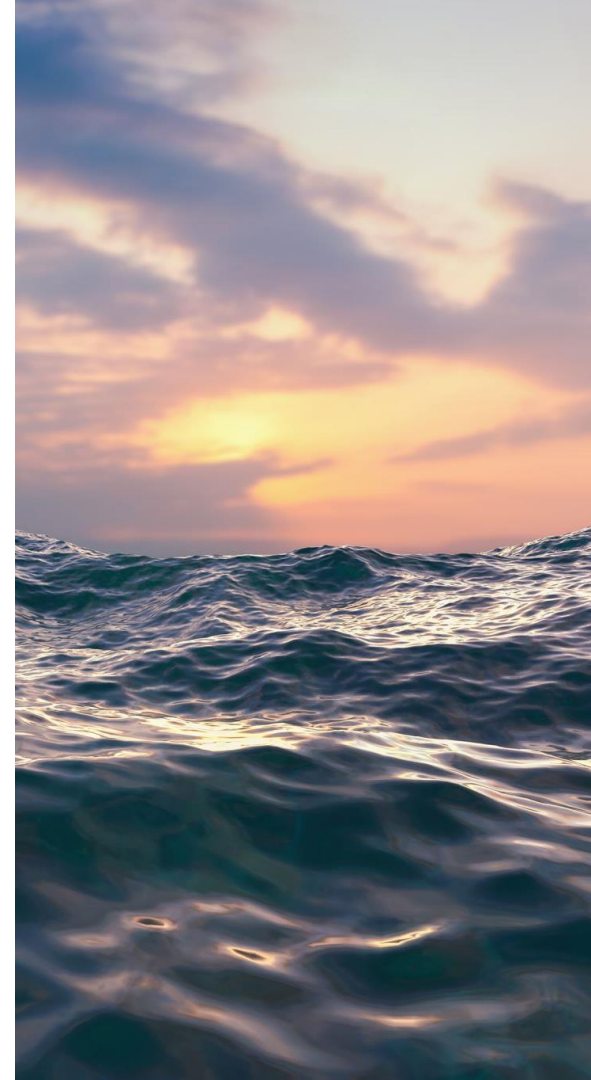
- ❖ Las personas que nadan regularmente se sienten más felices en un 43%, el 26% señaló más motivación para completar las tareas diarias y el 15% afirmó manejar mejor la vida.

*"Swim England para el día de la*

*Salud Mundial"*

- ❖ Las horas de sol influyen en el estado de ánimo de prácticamente todo el mundo, la cantidad de horas de luz influía en el humor de las personas.

*" Brigham Young University"*



**Nuestro propósito es mejorar el bienestar general mediante la creación de un vínculo afectivo con el mar.**



# SEAFOOD IMPACT

fundació  
**ona** Futura

Treballant el present per a millorar el futur



Campus  
de l'Alimentació

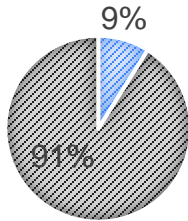


UNIVERSITAT DE  
BARCELONA

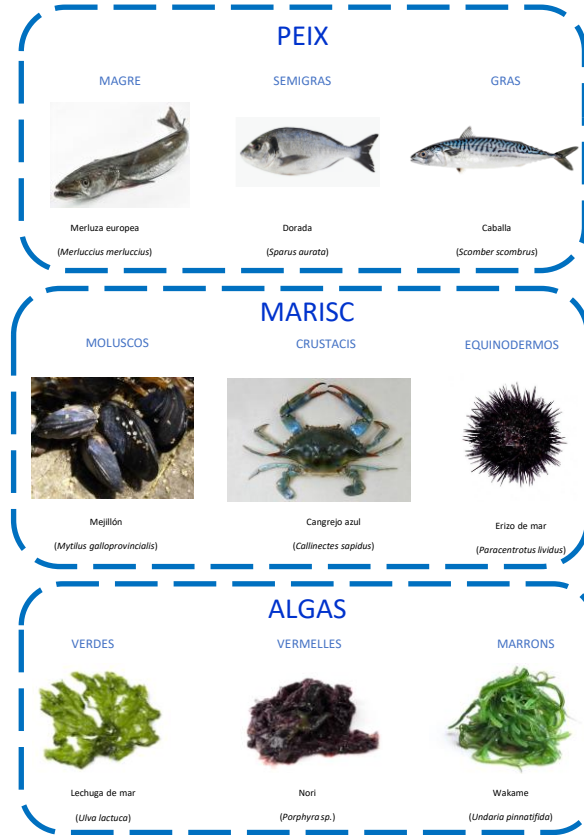
# TENIM TOTA LA INFORMACIÓ NUTRICIONAL DELS PEIXOS I MARISCS QUE MENGEM?

Segons el Boletín Oficial del Estado (B.O.E.), s'admet la venda de 1.007 espècies de peixos i mariscs

De les 1.007 espècies, coneixem la composició nutricional de 90 espècies, menys d'un 10%.



- Composició Nutricional Coneguda
- Composició Nutricional Desconeguda



# LA DIETA MEDITERRÀNIA

- Saludable i equilibrada
- Molts productes d'origen vegetal
- Lactis diaris (consum moderat de formatge)
- Consum molt moderat de carns vermelles i elaborats
- Fonts de proteïnes animals: carn blanca, ous, **peix i marisc**
- **Peix i marisc: 2-4 racions/setmana, de les quals 1-2 de peix blau**
- Rica gastronòmicament
- Productes locals



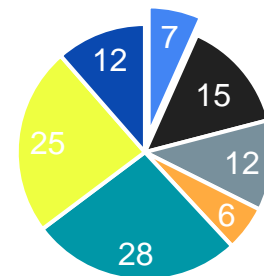
MES CONSUMIT	NOM	PREU KG	POLLASTRE O PORC PREU KG	DIFERENCIA	VADELLA PREU KG	DIFERENCIA	
1.	LLUÇ	7	7	0	13	-6	
2.	BACALLÀ	15	7	+7	13	+2	
3.	SALMÓ	12	7	+5	13	-1	
4.	ALADROC I SARDINA	6	7	+1	13	-7	
5.	TONYINA	28-54	7	X	13	x	
6.	LLENGUADO	25	7	+18	13	+12	
7.	VERAT	12	7	+5	13	-1	

# LA DIETA MEDITERRÀNIA

## A

Els peixos més consumits a Espanya són els següents:

- LLUÇ
- BACALLÀ
- SALMÓ
- ALADROC I SARDINA
- TONYINA
- LLENGUADO
- VERAT

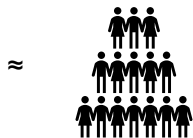


# DADES INTERESANTS

## Impacte del consum de peix a Espanya:



Anual 2017  
42,47 Kg/Pers



Anual 2017  
2.178.170  
T/País

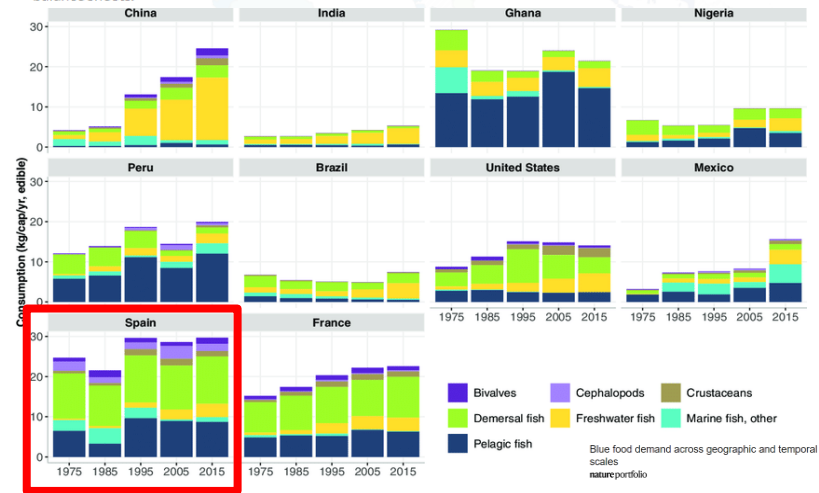


Anual 2017  
1.500 Balenes

Tot i aquest alt consum de peix, desconexim el contingut de nutrients de molts peixos i mariscs i, per tant, desconexim quines recomanacions de consum podem fer per a moltes espècies.

Country	Fish and seafood supply per person kilograms per year * 2017
Iceland	90.71 kg
Maldives	90.41 kg
Kiribati	76.69 kg
Hong Kong	70.75 kg
Malaysia	57.62 kg
Portugal	56.84 kg
Macao	56.33 kg
South Korea	54.97 kg
Antigua and Barbuda	52.54 kg
Norway	51.35 kg
Myanmar	47.32 kg
French Polynesia	47.24 kg
Samoa	46.32 kg
Japan	45.49 kg
Indonesia	44.67 kg
Cambodia	42.69 kg
Spain	42.47 kg

This dataset is sourced from the UN Food and Agriculture Organization (FAO) and combines data from its Food Balance Sheets into a complete series from 1961 to 2017. In the original FAO dataset, food supply data from 1961 to 2013 is stored under its 'old methodology' variable set. Data from 2014 to 2017 was stored under its 'new methodology' for food balance sheets.



**LES 4 RAONS PERQUÈ CONÈIXER LA  
COMPOSICIÓ NUTRICIONAL, TANT DE  
NUTRIENTS COM DE CONTAMINANTS, ÉS MOLT  
IMPORTANT**

# # 1 Guies Alimentàries

Elaborar guies alimentàries i recomanacions dietètiques coneixent les espècies i quantitats de consum adequades, important en poblacions vulnerables (nens i embarassades o amb patologies clíniques) i per a la població general.

Alimentació 95: saludable, segura, sostenible, satisfactoria i social.



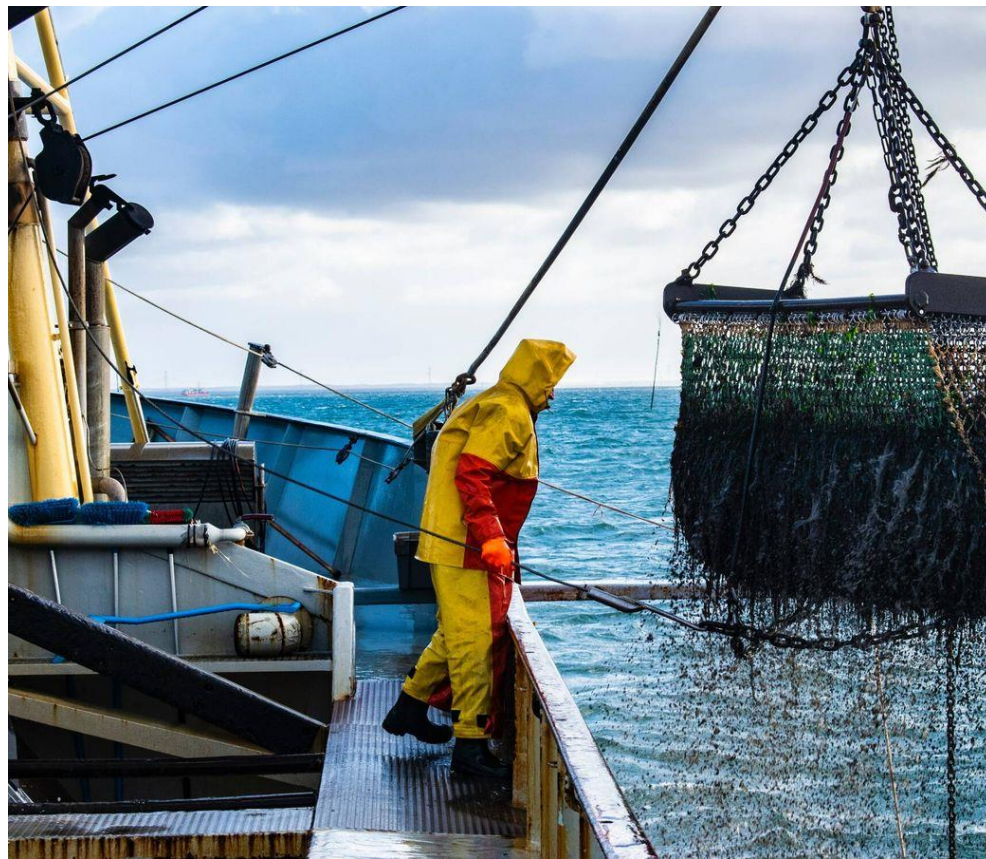
## # 2 Promoure

Promoure el consum de peixos, mariscos i algues, tant de les espècies ja conegudes i consumides com de les poc conegudes i consumides, gràcies a la difusió de la informació, arribant a dietistes-nutricionistes i altres professionals i entitats.



## # 3 Alleugerir la sobreexplotació

El consum d'altres espècies poc conegudes i infrautilitzades, pot alleugerir la sobreexplotació pesquera de les espècies més consumides, possibilitant una major biodiversitat d'espècies aquàtiques.



## # 4 Espècies de km0

També, permetria promoure el consum d'espècies pesqueres presents en la mar Mediterrània, donant suport al km0 i l'economia dels negocis pesquers locals.





# PROJECTE OXIGEN

El projecte investiga la implementació del cable-esquí com una alternativa sostenible a l' esquí nàutic tradicional, avaluant el seu impacte en la qualitat de l' aigua i el medi ambient.

## QUÈ FEM?

Estudiem el sistema de cable-esquí, analitzant la seva influència en la incorporació d' oxigen en cossos d' aigua i el seu potencial per mitigar impactes ambientals negatius associats amb activitats esportives aquàtiques.

## COM HO FEM?

A través d' investigacions quantitatives i qualitatives, avaluem les característiques de l'aigua en zones on es practica el cable-esquí, comparant-les amb àrees sense aquesta activitat per determinar diferències



# PROJECTE OXIGEN

## Impacte Ambiental i Socioeconòmic del Cable-Esqú:

- Creixement d'Activitats Esportives a l'Aire Lliure: Necessitat d'investigar impactes ambientals.
- Cable-Esqú des de 1958: Proposta com alternativa sostenible a l'esquí nàutic tradicional.

## Qualitat de l'Aigua i Sostenibilitat:

- Observacions indiquen major oxigen dissolt en pràctica de cable-esquí.
- Importància d'estudis científics per validar o refutar afirmacions ambientals.

## Incorporació d'Oxigen en Aigües Estancades:

- Anàlisi de la incorporació d'oxigen en llacunes i canals.
- Impacte de les instal·lacions de cable-esquí en la circulació d'aigües lentes.





# PROJECTE OXIGEN



## Beneficis Ecològics i Econòmics:

- Avaluació dels beneficis ecològics més enllà d'aspectes ambientals.
- Assegurar que l'activitat no interfereix amb pràctiques culturals locals ni l'economia local.

## Consum Energètic i Dependència de Combustibles Fòssils:

- Cable-esquí com a opció energèticament eficient.
- Impacte positiu en la qualitat de l'aigua i necessitat d'avaluació detallada.

## Decisions Futures i Regulació:

- Ús de mètodes científics per a dades objectives.
- Informació crucial per a futures decisions sobre implementació i regulació del cable-esquí.





# PROJECTE OXIGEN

## Impactes del projecte

- Avaluació de la qualitat de l' aigua en àrees de pràctica de cable-esquí.
- Anàlisi del nivell d' oxigen dissolt en cossos d' aigua.
- Estudi de l' impacte acústic en zones properes.
- Investigació sobre l' erosió en àrees circumdants.
- Avaluació del consum energètic i la seva eficiència.
- Anàlisi de l' impacte econòmic en comunitats locals.
- Estudi de la relació cost-benefici de la implementació del cable-esquí.
- Avaluació de la demanda i acceptació del públic.
- Recerca sobre la viabilitat econòmica a llarg termini.
- Anàlisi de la influència en el turisme local i regional.

## Aplicacions

- ✓ Desenvolupament de protocols per a la implementació sostenible del cable-esquí.
- ✓ Informes per a entitats governamentals sobre la viabilitat del cable-esquí.
- ✓ Propostes per a la integració del cable-esquí en plans urbanístics.
- ✓ Estudis comparatius amb altres activitats esportives aquàtiques.
- ✓ Desenvolupament de tecnologies per millorar l' eficiència del cable-esquí.
- ✓ Investigacions sobre la biodiversitat en zones de pràctica.
- ✓ Estudis sobre l' impacte sociocultural en comunitats locals.



**02.**  
**ESTRATÈGIA**  
**PER EL 2024**





		INGRESSOS PRESSUPOST
<b>1 INGRESSOS PER ACTIVITAT PRÒPIA</b>		<b>270.000,00</b>
a) Quotes de particulars i afiliats	10.000,00	
b) Ingressos de la Mercantil ONA	130.000,00	
c) Donacions d' altres empreses i ESFL	50.000,00	
d) Subvencions d' Entitats Públiques	80.000,00	
e) Aportació Fundacional		
f) Ingressos per activitats	-	
<b>2 ALTRES INGRESSOS</b>		<b>2.000,00</b>
a) Ingressos financers	2.000,00	
<b>1+2 TOTAL INGRESSOS</b>		<b>272.000,00</b>

**PREVISIÓ DE DESPESES 2024**

		DESPESES PRESSUPOST
<b>1 DONACIONS I AJUTS</b>		<b>96.500,00</b>
a) Activitats Fundacionals	-	
b) Aportacions a projectes	96.500,00	
<b>2 DESPESES DE PERSONAL</b>		<b>52.800,00</b>
a) Cost Administració	52.800,00	
b) Cost Col·laboradors	-	
<b>3 PUBLICITAT I MÀRQUETING</b>		<b>65.680,00</b>
Màrqueting i Publicitat	13.680,00	
Altres despeses estructura	2.000,00	
<b>4 ALTRES DESPESES</b>		<b>11.840,00</b>
<b>1+2+3+4 TOTAL DESPESES</b>		<b>226.820,00</b>

**RESULTAT ACTIVITAT**



**50.180,00**

A on ens trobem?

Per qui volem treballar?

En qué estem tant compromesos que no podem abandonar i hem de continuar?

Quines competències tenim?

PROJECTES INICIATS AMB PARTNERS POTENTS

ARA TOCA FASE DE COMERCIALIZACIÓ

EMPRESSES I ENTITATS DE PETIT I MITJÀ TAMANY

IMPLEMENTACIÓ MENTE Y MAR

PROJECTE SEA MEADOWS  
PROJECTE OXIGEN  
PROJECTE SEAFOOD  
IMPACT

GENERAR INTERÉS PELS PROJECTES  
CREACIÓ DE XARXES ENTRE ENTITATS

I ARA QUÈ FEM?

UNA COP CONSOLIDADA LA FASE D'ENGEGAR PROJECTES EL NOSTRE FOCUS HA DE SER FINANCIAR I MONETITZAR ELS PROJECTES I OFERIR SERVEIS.



Qué és el més urgent?  
Enfocar-nos en el que tenim  
i executar-ho

Quins són els punt  
estructurals que ens faran  
avançar?

Creiem que el que fem no ho  
fa ningú més?

¿A on estan i cóm estan?

GENERAR RESULTATS  
CONSISTENTS.  
GENERAR ATRACTIVITAT

CONVERSIÓ DE LA  
INVERSIÓ EN MARKETING  
REFORÇAR A TRAVÉS DE  
PARTNER EXPERT LA  
OBTENCIÓ DE  
SUBVENCIONS

PROJECTES SINGULARS I  
HOLÍSTICS

ZONES COSTERES A LA  
AMB CONSIDERACIÓ DE  
TURÍSTIQUES  
CONSOLIDADES. CONCA  
MEDITERRÀNA I PAÏSOS  
LLATINOAMERICANS

CREACIÓ DEL CONSELL  
ASSESSOR





BUSINESS MODEL CANVAS FUNDACIÓ ONA FUTURA





## OBJECTIUS QUE VOLEM INCORPORAR





▼▼▼

# MOLTES GRÀCIES

fundació  
ona  **Futura**

