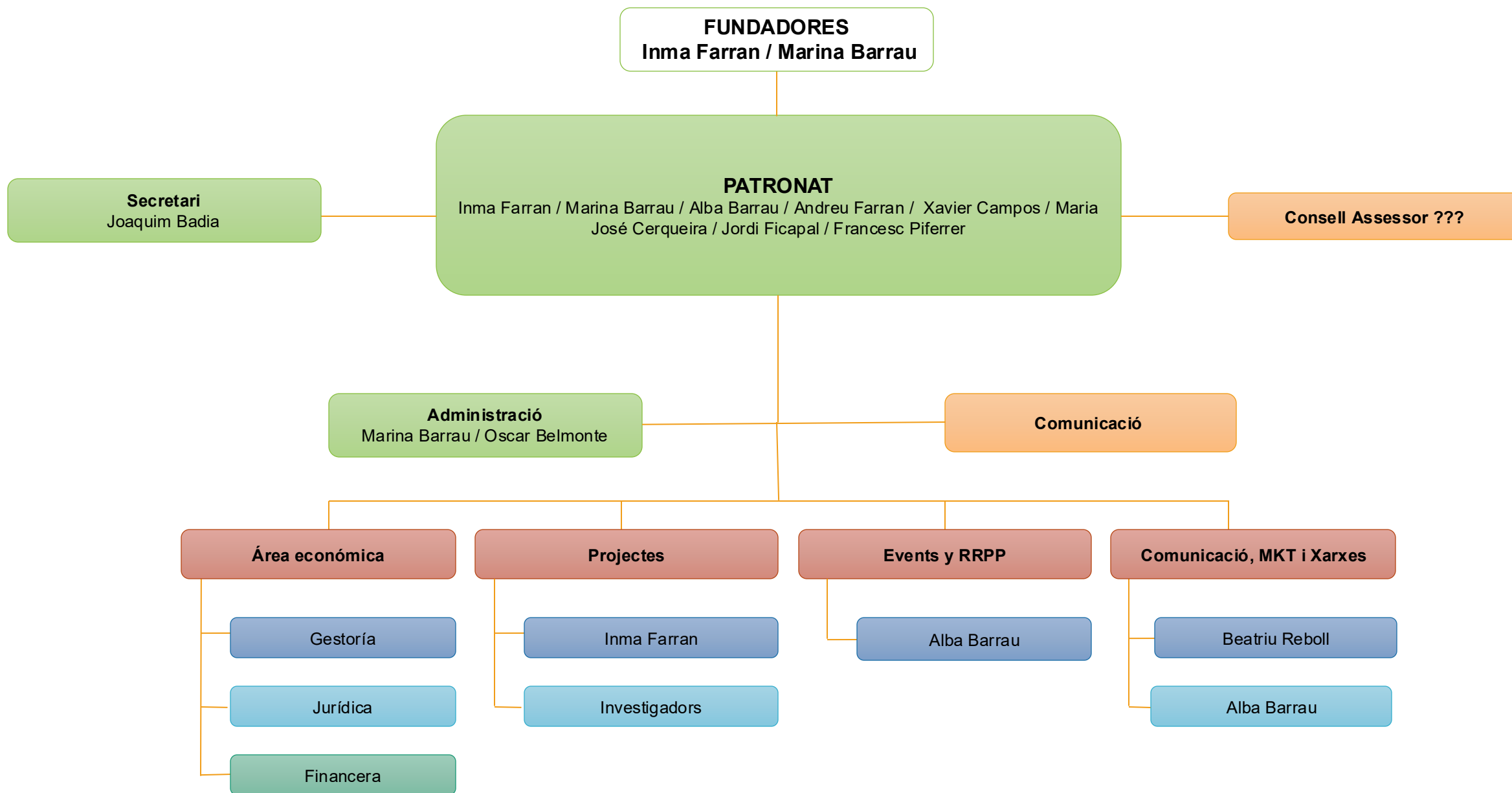




## PRESENTACIÓ RESULTATS I PLA ESTRATÈGIC 2021- 2022

# ORGANIGRAMA FUNCIONAL

# ORGANITZACIÓ



PATRONAT



STAFF

SECRETARI



**A on ens trobem?**

**Per qui volem treballar?**

**En qué estem tant compromesos que no podem abandonar i hem de continuar?**

**Quines competències tenim?**

Actualment ja estem constituïts, organitzats, amb web, projectes....però ens falta quelcom.


Per empreses del sector turístic de petit i mitjà tamany.

IMPLEMENTACIÓ RSC  
PROJECTE BIOMATRIUS  
PROJECTE OXIGEN

S'ha demostrat que podem engegar qualsevol projecte però ens hem de formar molt més en RSC

**Qué és responsabilitat nostre i qué NO?**

Tant els projecte de RSC com el projecte Oxigen depenen de nosaltres. El projecte Biomatrius depenem de la administració i dels experts en les diferents disciplines.



Qué és el més urgent? Enfocar-nos en el que tenim i executar-ho

Quins són els punt estructurals que ens faran avançar?

Creiem que el que fem no ho fa ningú més?


¿A on estan i cómo estan?

Implementar la RSC a les Empreses i Associacions Turístiques

Desenvolupar un bon SEO  
Fundarising  
Networking  
Formació

Tractem de modificar la conducta dels turistes (a desenvolupar per la INMA)

Zones costeres a la Mediterrània amb consideració de turístiques consolidades. Actualment presneten Baix nivell d'activitat amb prespectives de creixement a curt i mig plaç.






## EN QUANT AL NOSTRE CLIENT OBJECTIU

### ¿Qué els hi falta?

Capacitat econòmica i professional per desenvolupar estratègies de Responsabilitat Social Corporativa

### ¿En qué creuen i qué senten?

Enfocades a la **supervivència** del negoci a nivell de compte de resultats. Cerquen Incrementar Ingressos i minimitzar **despeses sense criteri de Sostenibilitat** financera i mediambiental. **Desconeixen els compromisos** que hauran d'acomplir al **2030** a nivell de turisme sostenible.

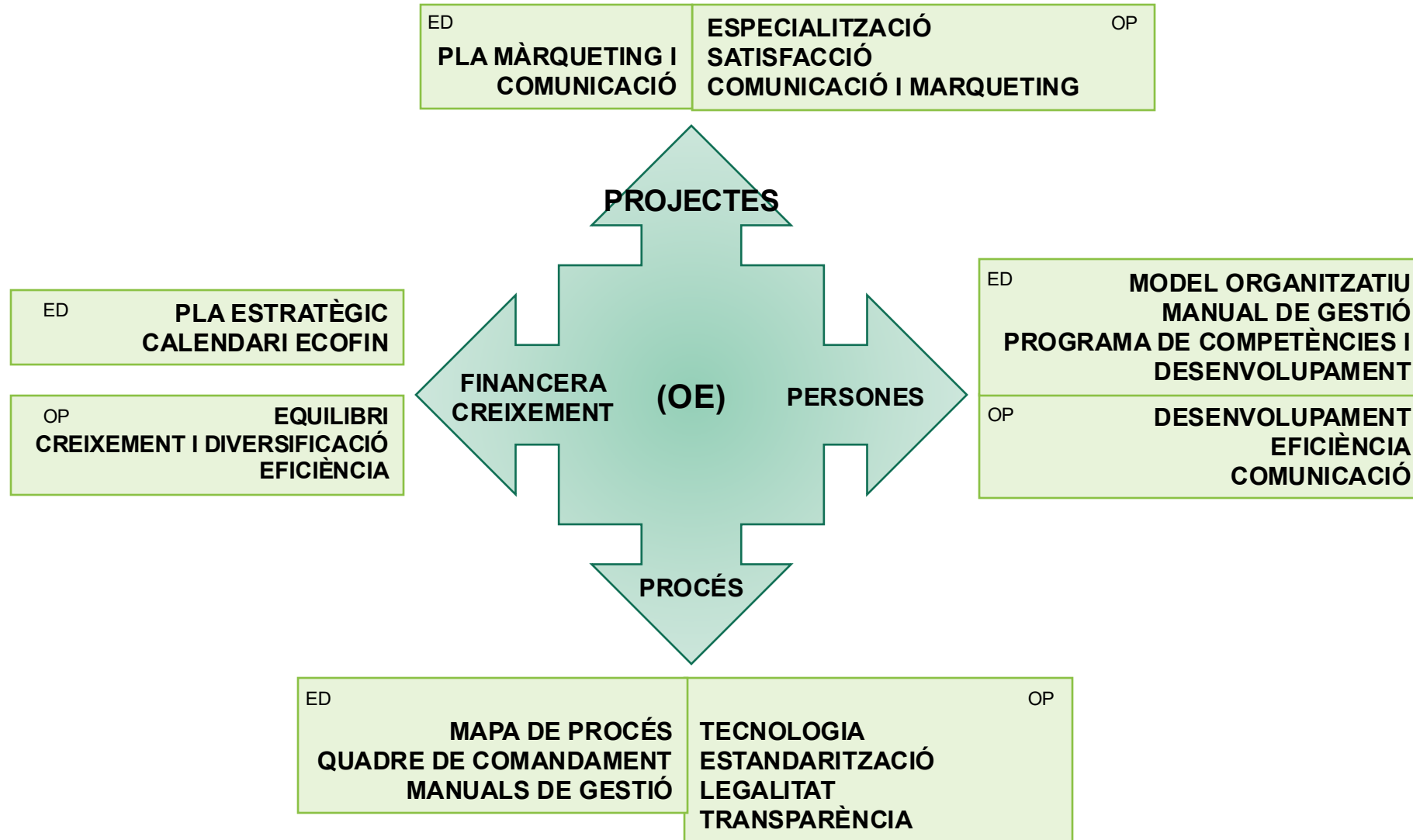


# BUSINESS MODEL CANVAS FUNDACIÓ ONA FUTURA

<b>PARTNERS / PROVEÏDORS CLAU</b>  Empreses Entitats Públiques Altres ESFL (Fundació Victoria de Los Angeles) Empreses col·laboradores	<b>ACTIVITATS CLAU</b>  Selecció de projectes Creació esdeveniments Beques i Cursos	<b>PROPOSTA DE VALOR</b>  Recuperació de la Zona Mediterrània i la seva promoció cultural. Convertir-nos en consultors de RSC de companyies turístiques Modificació de la conducta a través de la re-educació	<b>RELACIÓ AMB ELS CLIENTS</b>  Bases de dades de clients Invitacions a esdeveniments Xarxes	<b>SEGMENTS DE CLIENTS</b>  <b>PRIMARIS</b>  Empreses Turístiques de petita i mitjana grandària  <b>SECUNDARIS</b>  Particulars amb inquietuds socials Organismes Públics Altres Entitats Sense Finalitats de Lucre (ESFL)
	<b>RECURSOS CLAU</b>  Xarxa de col·laboradors i entitats.		<b>CANALS</b>  Web i Xarxes Socials (RRSS) Punts venda en recepció hotels. Presència marca en esdeveniments	
<b>COSTOS D' ESTRUCTURA</b>  Publicitat i Màrqueting: Creació i manteniment WEB i RRSS Donacions a altres Fundacions i aportacions a projectes Cost Administració dels recursos.			<b>FONTS D' INGRESSOS</b>  Aportacions de particulars, empreses i altres ESFL Conveni d' aportació recurrent amb la Mercantil Subvencions i Donacions públiques Ingressos de projectes (patents, cursos, esdeveniments...)	

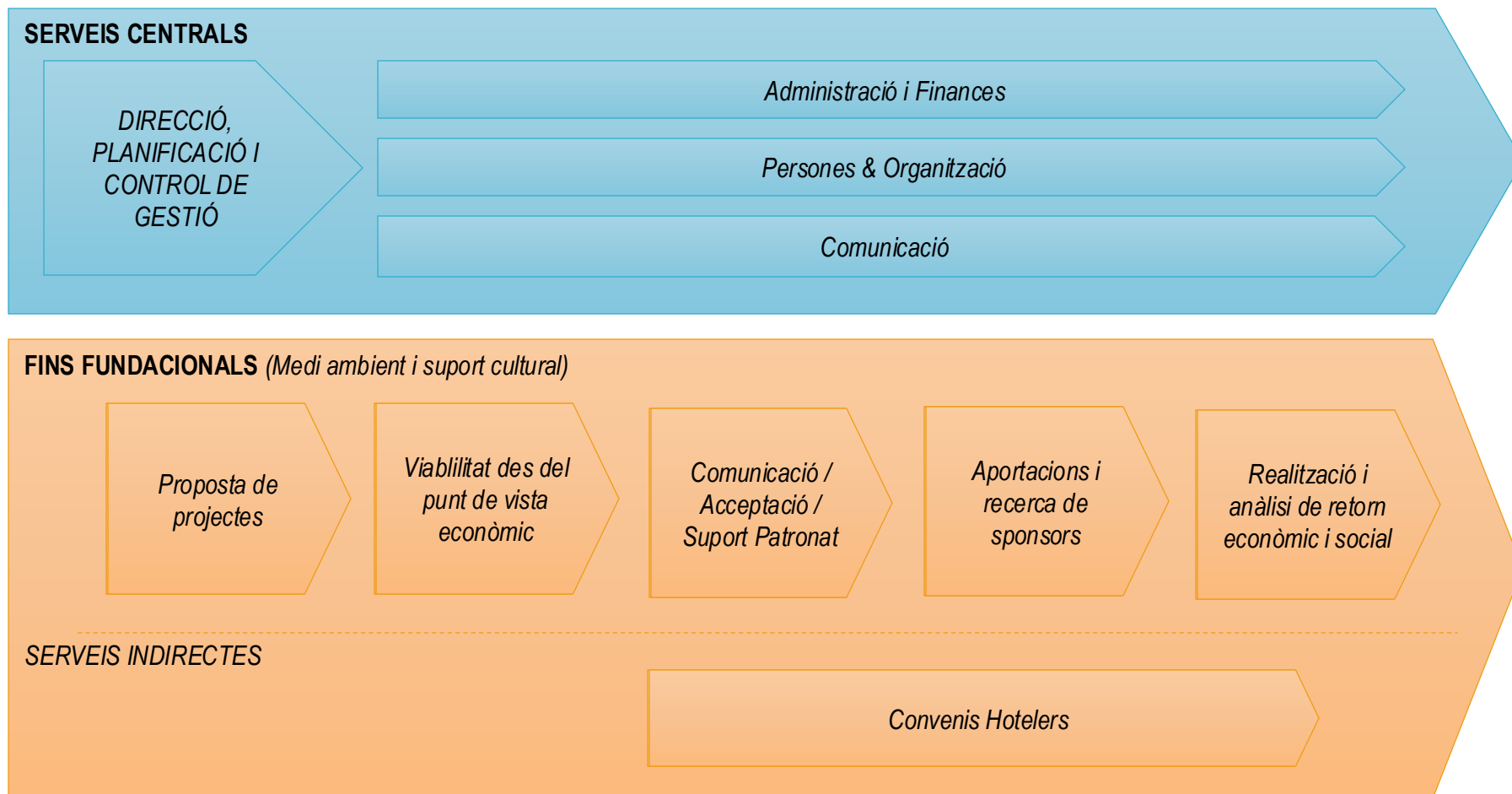
# OBJECTIUS ESTRATÈGICS (OE)

## OBJECTIUS PRIMARIS (OP) / EINES DE DESPLEGAMENT (ED)

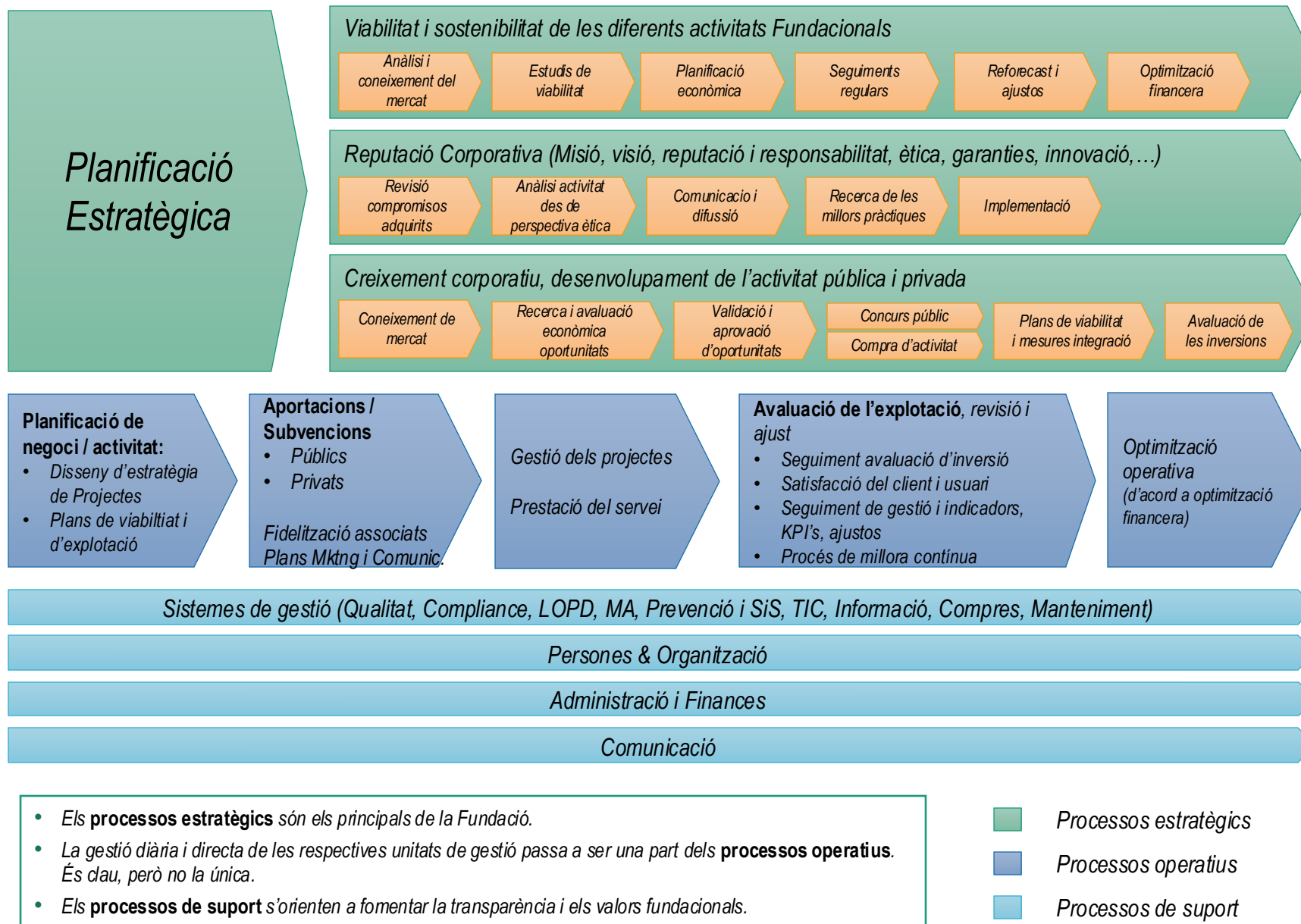


# MAPA DE PROCESSOS GENERAL DE L'ENTITAT

perspectiva usuari



# MAPA DE PROCESSOS





# OBJECTIUS ESTRATÈGICS 2022-2023

- **MARKETING DIGITAL**

Disenyar les estratègies necessàries per comunicar els nostres projectes i aconseguir financiació

- **EXECUCIÓ DELS PROJECTES OBJECTIU**

- Biomatrius
- Oxigen
- RSC

- **VIABILITAT FINANCERA**

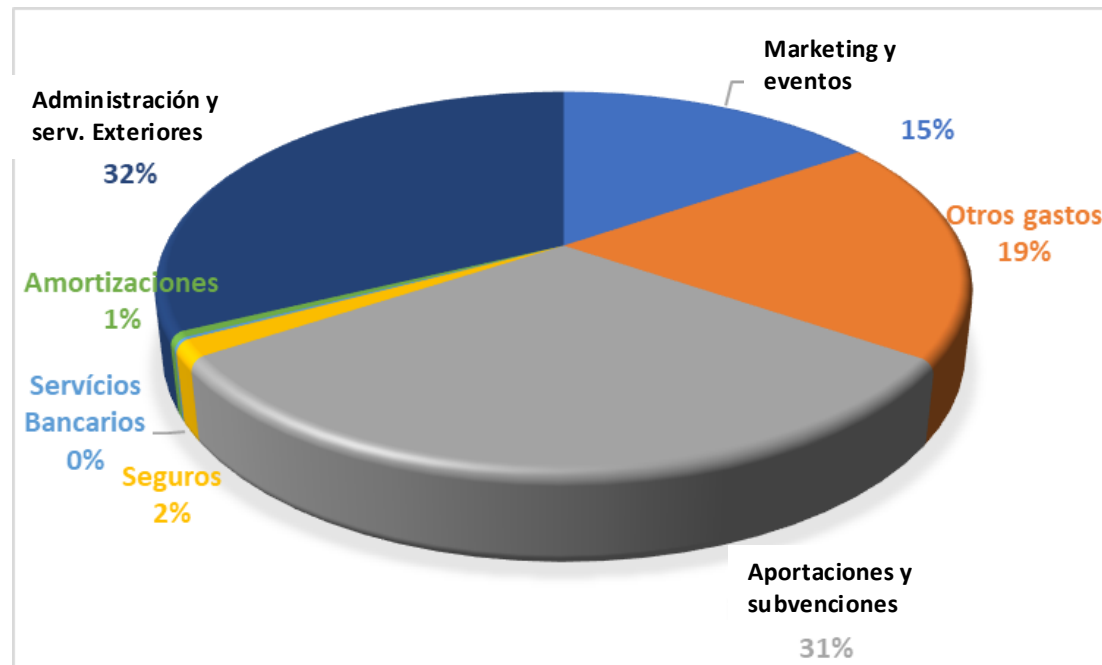
Recerca de subvencions i aportacions per la realització de projectes concrets per part de l'administració, clients de la cadena i proveïdors sensibilitzats amb els fins fundacionals.

# LA FUNDACIÓ EN NÚMEROS

## RESULTATS 2021

### Compte de resultats de FUNDACIO PRIVADA ONA FUTURA corresponent a l'exercici acabat el 31 DE desembre de 2021

	(Debe) Haber	
	2021	2020
<b>A) Excedent de l' exercici</b>		
<b>2. Vendes i altres ingressos de l' activitat mercantil</b>	<b>195.000</b>	<b>0</b>
<b>3. Despeses per ajuts i altres</b>	-92.000	-14.993
a) Ajuts monetaris	-92.000	-14.993
<b>6. Aprovisionaments</b>	<b>-7.445</b>	<b>0</b>
<b>9. Altres despeses de l' activitat</b>	<b>(94.469)</b>	<b>(49.198)</b>
a) Serveis exteriors	-79.005	-49.198
b) Tributs	-15.464	0
<b>A.1) EXCEDENT DE L' ACTIVITAT (1+2+3+4+5+6+7+8+9+10+11+12+13)</b>	<b>1.086</b>	<b>(64.191)</b>
<b>A.3) EXCEDENT ABANS D' IMPOSTOS (A.1+A.2)</b>	<b>1.086</b>	<b>(64.191)</b>
<b>19. Impostos sobre beneficis</b>	0	0
<b>A.4) EXCEDENT DE L' EXERCICI PROCEDENT D' OPERACIONS CONTINUADES (A.3 +19)</b>	<b>1.086</b>	<b>(64.191)</b>
<b>A.4) Variació del patrimoni net reconeguda en l' excedent de l' exercici (A.3. + 19)</b>	<b>1.086</b>	<b>(64.191)</b>



## COLABORADORS DE LA FUNDACIÓ

	Homes	Doness		Homes	Dones		Direcció	1
Externs	1	4	20-35 años	0	2		Marketing	2
Voluntaris			36-50 años	1	1		Xarxes Socials	1
			+51 años	0	1		Admin / Finan.	1
			<b>Total general</b>	<b>1</b>	<b>4</b>		<b>Total general</b>	<b>5</b>

# LA FUNDACIÓ EN NÚMEROS

## RESULTATS 2021

### Balanç de FUNDACIO PRIVADA ONA FUTURA al tancament de l'exercici 2021

	2021	2020
<b>ACTIU</b>		
<b>A) ACTIU NO CORRENT</b>	<b>1.797</b>	<b>0</b>
<b>I. Immobilitzat intangible</b>	<b>1.797</b>	<b>0</b>
5. Aplicacions informàtiques	1.797	
<b>B) ACTIU CORRENT</b>	<b>81.630</b>	<b>50.304</b>
<b>VII. Efectiu i altres actius líquids equivalents</b>	<b>81.630</b>	<b>50.304</b>
1. Tresoreria	81.630	50.304
<b>TOTAL ACTIU (A + B)</b>	<b>83.426</b>	<b>50.304</b>
<b>PATRIMONI NET I PASSIU</b>		
	<b>2021</b>	<b>2020</b>
<b>A) PATRIMONI NET</b>	<b>78.645</b>	<b>48.879</b>
<b>A-1) Fons propis</b>	<b>(33.105)</b>	<b>30.000</b>
<b>I. Dotació fundacional/Fons Social</b>	<b>30.000</b>	<b>30.000</b>
1. Dotació fundacional/Fons social	30.000	
2. (Resultats negatius d' exercicis anteriors)	(64.191)	
<b>IV. Excedent de l' exercici</b>	<b>1.086</b>	<b>(64.191)</b>
<b>A-2) Subvencions, donacions i llegats rebuts</b>	<b>111.750</b>	<b>83.070</b>
<b>C) PASSIU CORRENT</b>	<b>4.781</b>	<b>1.425</b>
<b>V. Creditors comercials i altres comptes a pagar</b>	<b>4.781</b>	<b>1.425</b>
1. Proveïdors	4.631	1.425
2. Altres creditors	150	0
<b>TOTAL PATRIMONI NET I PASSIU (A + B + C)</b>	<b>83.426</b>	<b>50.304</b>

# KPI

BENEFICI OPERATIU

0,5 %

ROI

1,30 %

ROE

1,38 %

FONS MANIOBRA

76.849 €



# LA FUNDACIÓ EN NÚMEROS

## PRESSUPOST 2022

2022		
OPERACIONS DE FUNCIONAMENT		
	INGRESSOS	PRESSUPOST
<b>1INGRESSOS PER ACTIVITAT PRÒPIA</b>		<b>205.000,00</b>
a) Quotes de particulars i afiliats	10.000,00	
b) Ingressos de la Mercantil ONA	130.000,00	
c) Donacions d' altres empreses i ESFL	50.000,00	
d) Subvencions d' Entitats Públiques	15.000,00	
e) Aportació Fundacional		
f) Ingressos per activitats	-	
<b>2ALTRES INGRESSOS</b>		<b>2.000,00</b>
a) Ingressos financers	2.000,00	
<b>1+2TOTAL INGRESSOS</b>		<b>207.000,00</b>
PREVISIÓ DE DESPESES		
2022		
OPERACIONS DE FUNCIONAMENT		
	DESPESES	PRESSUPOST
<b>1DONACIONS I AJUTS</b>		<b>96.500,00</b>
a) Activitats Fundacionals	96.500,00	
b) Aportacions a projectes	-	
<b>2DESPESES DE PERSONAL</b>		<b>52.800,00</b>
a) Cost Administració	52.800,00	
b) Cost Col·laboradors	-	
<b>3PUBLICITAT I MÀRQUETING</b>		<b>15.680,00</b>
Màrqueting i Publicitat	3.840,00	
Altres despeses estructura	11.840,00	
<b>4ALTRES DESPESES</b>		<b>11.840,00</b>
<b>1+2+3+4TOTAL DESPESES</b>		<b>176.820,00</b>
<b>RESULTAT ACTIVITAT</b>		<b>30.180,00</b>

# PROJECTES 2021

DESENVOLUPAR PROJECTE RSC

PROJECTE BIOMATRIUS

PROJECTE OXIGEN

EVENTS I CONVENIS



# DESENVOLUPAR PROJECTE RSC

AVUI DIA, S'HA CONVERTIT EN UNA NECESSITAT EL QUE LES COMPANYIES PRENGUIN CONSCIÈNCIA DE COM IMPACTEN LES SEVES PRÀCTIQUES EN LA SOCIETAT I EL MEDI AMBIENT. LA RESPONSABILITAT SOCIAL CORPORATIVA (RSC) JA NO ÉS NOMÉS UNA MERA PRÀCTICA COMERCIAL, SINÓ UNA DEMANDA IMPULSADA PEL CONSUMIDOR.

I PER A AIXÒ, APORTEM L'EXPERTISE I ELS PROFESSIONALS ADEQUATS QUE ACOMPANYIN LES EMPRESES, SIGUIN GRANS O PETITES, EN EL CAMÍ CAP A LA SOSTENIBILITAT. CREIEM EN EL QUE FEM I ENS ENCANTA I ELS NOSTRES RESULTATS ES REINVERTEIXEN ÍNTEGRAMENT, PER SEGUIR AJUDANT AL SECTOR I ASSOLIR EL NOSTRE OBJECTIU ÚLTIM D'ACONSEGUIR UN SECTOR TURÍSTIC QUE IMPACTI DE FORMA POSITIVA TANT EN LA COMUNITAT COM EN EL MEDI AMBIENT.

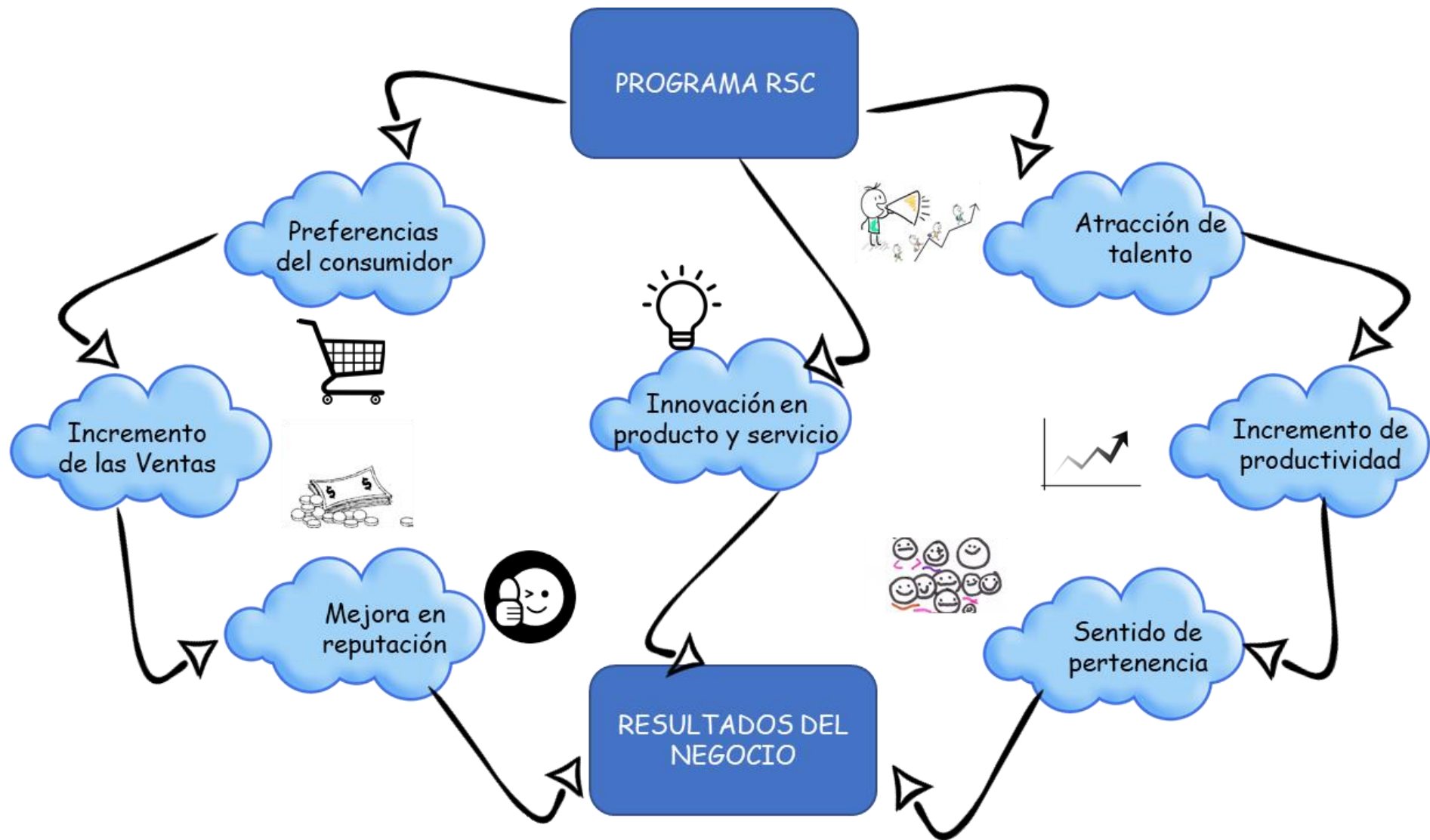
# DESENVOLUPAR PROJECTE RSC

## CONTRIBUCIÓ ALS OBJECTIUS DE DESENVOLUPAMENT SOSTENIBLE (ODS)



## OBJECTIUS QUE VOLEM INCORPORAR





# PROJECTE BIOMATRIUS

- La platja d'Alcanada, situada a la Badia d'Alcudia, és un lloc de gran bellesa natural, d'aigües someres que la converteixen en una platja molt freqüentada tant per locals com per turistes. Aquesta platja, com moltes altres, té prohibit l'ancoratge d'embarcacions, però, és molt comú observar vaixells ancorats, especialment durant els mesos d'estiu. Tot i que hi ha regulació, la vigilància constant és difícil i costosa. El fons marí d'aquesta platja està cobert per una enorme praderia de Posidonia Oceànica en la qual, per l'efecte d'aquests ancoratges il·legals, ha provocat la paulatina erosió i degradació d'aquest important ecosistema.
- Ens posem com a objectiu el Normalitzar un sistema d'amarrament sostenible per a les embarcacions a la platja d'Alcanada, amb la finalitat d'evitar una major degradació del sebadal de posidònia i permetre la seva recuperació.
- Partint de la base que el sistema marí té la capacitat de colonitzar tota mena d'estructures sòlides, i mitjançant la col·laboració d'un equip multidisciplinar d'arquitectes, enginyers i biòlegs marins, tots ells apassionats per la recuperació dels ecosistemes marins es van idear i dissenyar una sèries d'estructures anomenades Biòtops.
- La qualitat de la colonització i funcionalitat ecològica d'aquests biòtops no són sempre les mateixes i van estretament lligades al seu disseny (textura, forma, composició, dispersió, etc.) i nombre.
- Un disseny intel·ligent de biòtops dona resposta a les necessitats ecològiques de la zona, i a altres propòsits dels mateixos biòtops com l'amarrament d'embarcacions l'abalisament de platges o la sensorització.
- Les estructures construïdes mitjançant impressores 3D amb disseny intel·ligent (Smart Enhanced Reefs, SERs), es construeixen mitjançant un protocol de disseny basat en la programació algorítmica, i el coneixement científic i multidisciplinar
- El disseny i el monitoratge d'aquests Biòtops proporcionen una solució holística que dona resposta a les necessitats específiques de cada projecte i les necessitats ecològiques de cada localitat marina on són instal·lats.

# PROJECTE BIOMATRIUS

## PROBLEMA

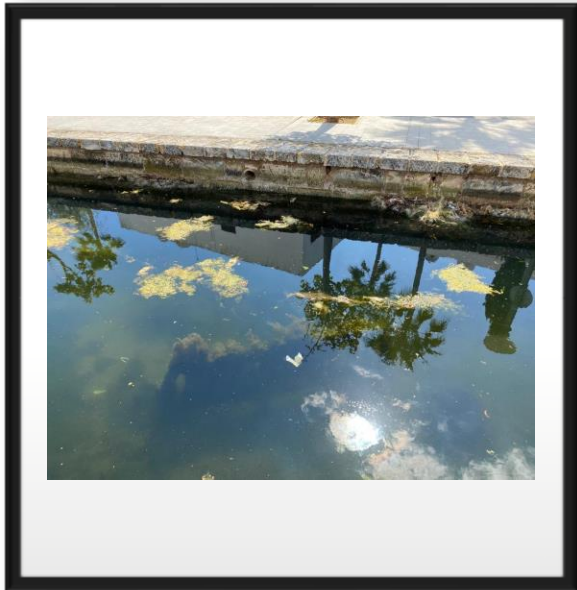
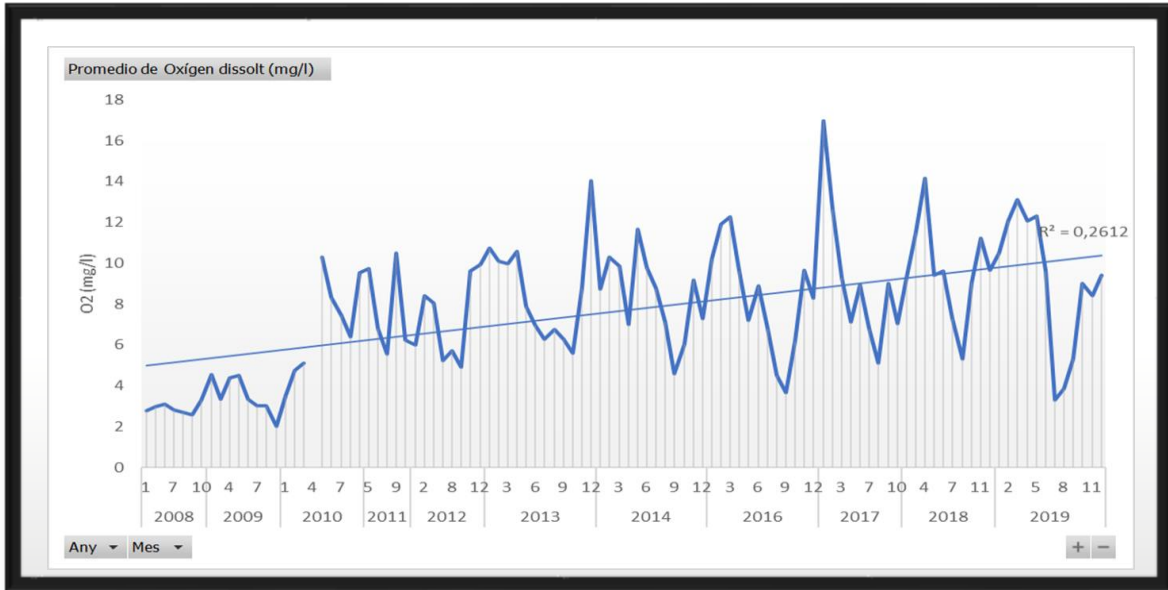


## SOLUCIÓ



## PROJECTE OXIGEN

La qualitat de l'aigua on existeix una instal·lació de cable-esquí millora notablement ja que per acció de l'esquitxada contínua i el moviment de l'aigua existeix un enriquiment constant d'oxigen. Les mesures d'oxigen als estanys on hi ha instal·lacions de cable-esquí, són més altes que els llacs on no existeixen. Els efectes són comparables als obtinguts mitjançant sistemes d'aireig per brolladors com els que s'utilitzen sovint en llacs d'aigües en mal estat perquè estan estancades. Això es fa a un cost addicional d'energia. La zona s'ha convertit en molt més interessant per visitar el que suposarà un clar benefici per als negocis de la zona com Hotels i Restaurants.



# EVENTS I ALTRES

---

- LA DONA I LA MAR
- JORNADA FACILITY MANAGEMENT A HOTELS URBANS
- PONENCIA FITUR
- PARTICIPACIÓ HOSTELTUR
- ENTREVISTA BBVA FORO SOSTENIBILITAT
- CONCURS MAR EN COLORS
- INSTAL·LACIÓ PANTALLES I TPV A 20 HOTELS (FUNDRISING)
- MECENATGE CONCERTS FVDL
- FORMACIÓ RSC
- VI SOLIDARI (MIRAESTELS)
- PROJECTE NUTRICIÓ (Andreu Farran)

# CONVENIS

